

# Bien Vivre

...en Pays de Vaud

## AGENDA

Tous les événements  
à ne pas manquer

## TOURISME & ÉCONOMIE

Un incroyable  
dynamisme

## SANTÉ & ÉDUCATION

L'excellence Vaudoise

## GASTRONOMIE

Une constellation  
de grands chefs

## IMMOBILIER

Étique et qualité

## ARCHITECTURE

De nombreux talents

## CONSTRUCTION

Bâtir la ville de demain

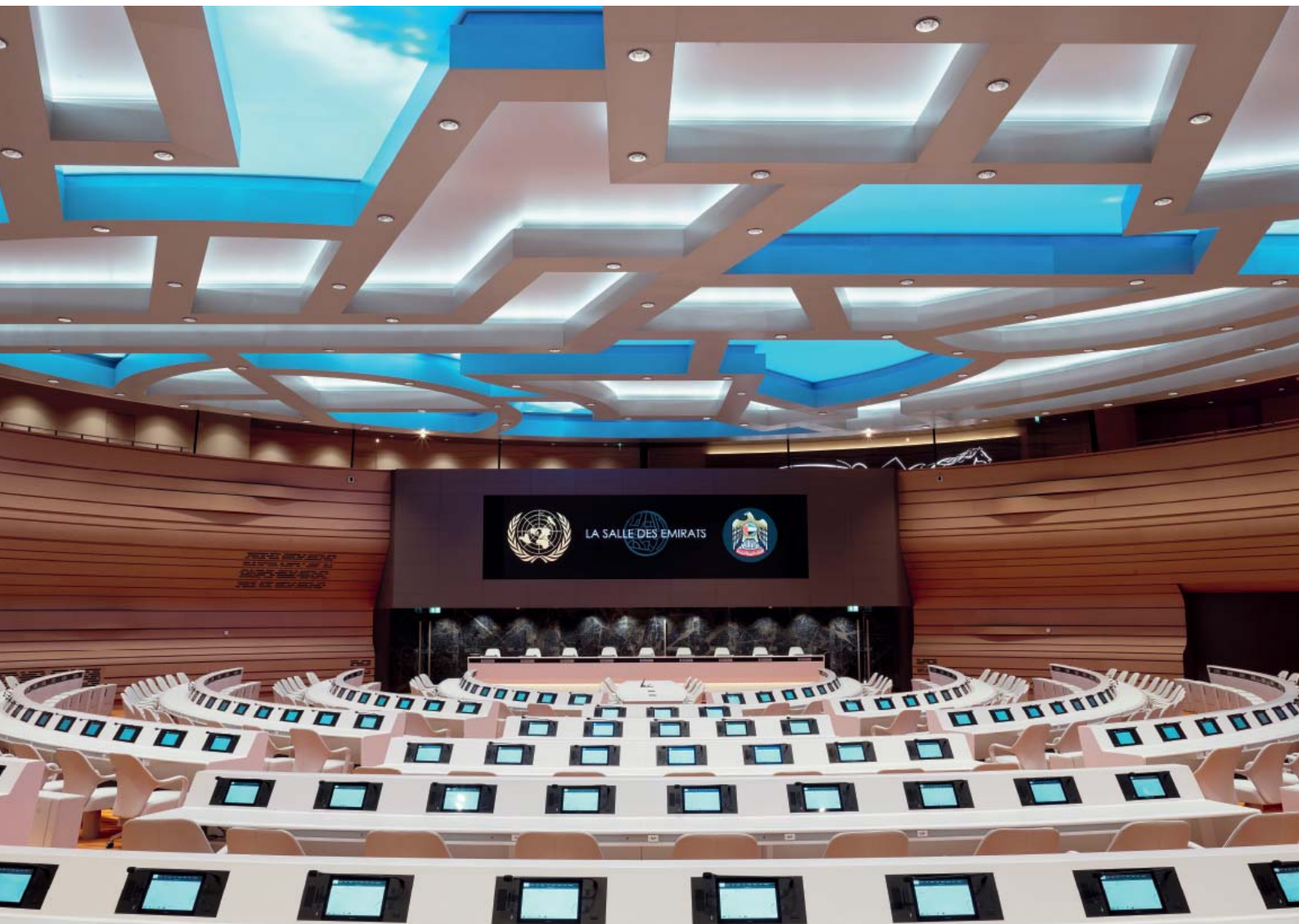


# ADELI INTERIOR ARCHITECTURE & PARTNERS LTD



## Une approche conceptuelle pour des projets uniques

Basé à Lausanne, ce bureau d'architecture dirigé par Siavosh Adeli est spécialisé dans l'architecture et le design d'intérieur. Des idées novatrices, une sensibilité artistique, un professionnalisme à toute épreuve, sont autant de caractéristiques qui définissent ce bureau avant-gardiste. Ses compétences et savoir-faire sont aujourd'hui reconnus à travers la Suisse romande, mais également à l'étranger, permettant à celui-ci de se voir confier des projets de très grande envergure, telle que la rénovation et le nouveau design de la Salle des Emirats du Palais des Nations de Genève. Zoom sur le parcours d'un petit bureau capable de créer une histoire avec chaque projet.





Siavosh Adeli

### Au commencement...

Ce bureau a été fondé en 1999, sous le nom Adeli & de Rham, par Siavosh Adeli et Joakim de Rham, deux étudiants diplômés de la prestigieuse école d'architecture Athénaeum créée par Alberto Sartoris, devenus amis pendant leurs études. Ces deux architectes d'intérieur partagent la même vision de l'architecture: proposer une approche très créative en développant des projets exclusifs dans la catégorie design et architecture d'intérieur. Très vite, ils se voient confier des projets prestigieux et sont introduits auprès d'une clientèle haut de gamme et de grandes multinationales. En 2004, ils partent explorer le marché aux Emirats Arabes Unis et prennent conscience de l'utilité d'avoir une succursale sur place. C'est ainsi que Joakim de Rham fait le choix de rester là-bas et fonde son bureau: Swiss Bureau Interior Design LLC; basé à Dubaï. Dès lors, Siavosh Adeli rebaptise son bureau Adeli Interior Architecture & Partners LTD. Deux entités complètement indépendantes dirigées par deux partenaires dont la force réside dans la relation fusionnelle qu'ils ont réussie à entretenir au fil des années. Plusieurs grands projets sont nés de ce partenariat.

### Un savoir-faire exceptionnel

L'architecte d'intérieur est une profession encore très peu connue en Suisse et beaucoup font l'amalgame avec le décorateur. Le bureau Adeli Interior Architecture & Partners LTD offre des prestations de qualité très pointue, du premier coup de crayon pour concevoir le concept initial jusqu'à la remise des clés, ce bureau est votre seul interlocuteur. Il gère la totalité de la direction des travaux, le management des corps de métier et le suivi complet du projet. Capable de répondre aux demandes les plus complexes, telles que de lourdes transformations de grands bâtiments, villas et maisons, magasins et restaurants ou encore plus subtiles comme la création de display pour des marques horlogères, ce bureau met au service de ses clients toute sa technicité et sa créativité.

### «Partners»: un mot-clé

Pour Siavosh Adeli, avoir les bons partenaires est l'une des clés de la réussite d'un projet. Ce bureau a fait le choix de rester une petite structure et de favoriser les partenariats avec les entreprises les plus compétentes dans leur secteur d'activité. Cette politique permet d'obtenir les meilleurs résultats et de trouver auprès de nombreux partenaires des aptitudes très spécifiques en termes de technicité et de savoir-faire. En outre, il est également amené à travailler avec d'autres cabinets d'architectes sur des mandats spécifiques purs lesquels il intervient essentiellement sur certaines parties du projet en cours.

### Une philosophie basée sur la créativité et l'excellence

Siavosh Adeli est un artiste né doté d'une sensibilité artistique très poussée. Designer dans l'âme, il offre une approche conceptuelle pour rendre chaque projet unique. Ce bureau a su se démarquer des autres en intégrant à chacune de ses réalisations une image artistique et philosophique, ainsi chaque objet raconte sa propre histoire. De la première esquisse jusqu'à la réalisation d'éléments sur-mesure, chaque détail est pensé et défini selon une ligne directrice concise et précise. La confiance et le respect des relations humaines sont aussi deux points importants pour ce designer qui met un point d'honneur à respecter les engagements qu'il a pris que ce soit au niveau du respect du délai et du budget, mais aussi de la relation qui se construit entre les différents intervenants tout au long de la réalisation d'un projet.



Headquarter de la Fédération Equestre Internationale



## L'histoire de ce bureau à travers ses projets-clés

### 1. Transformations d'un chalet à Crans-Montana – 2008/2009

En 2008, en collaboration avec son partenaire Joakim de Rham, le bureau remporte un concours lancé par un client VIP des Emirats pour réaliser la transformation de son chalet à Crans-Montana. Le projet nécessitait de transformer un chalet de 1250 m<sup>2</sup> composé de 11 chambres, 15 salles de bains et une piscine de 250 m<sup>2</sup> dans un esprit traditionnel des chalets de montagne Suisse. Le bureau Adeli a donc imaginé un concept alliant les notions d'authenticité avec des boiseries traditionnelles et des peintures à thèmes dans chaque chambre; d'identité avec des tapisseries comportant quelques touches arabes et de modernité avec des salles d'eau design et une refonte complète de l'infrastructure de la piscine incluant des parois en verre biseauté (représentant schématiquement les montagnes) avec un système de projection intégré dans les colonnes diffusant des projections avec trois choix d'options visuelles possibles selon les thèmes suivants: aquarium, feu de cheminée ou flocons de neige tombant du ciel.



### 2. Réalisation du Headquarter de la Fédération Equestre International – Lausanne pour le compte de la Princess Haya – 2009/2011

Un grand projet pour lequel le bureau s'est vu confier la réalisation du Headquarter de la Fédération Equestre International. Une approche ultra-moderne et zen (sous le label minergie éco), en collaboration avec un bureau londonien qui avait créé une première série d'esquisses, et le bureau Hervé de Rham architectes SA. Une rénovation et transformation d'un bâtiment sur 3 étages dont la pièce maîtresse est un grand hall d'entrée avec la réception dans laquelle, on retrouve un atrium géant dont une boiserie linéaire très spéciale règne contre le mur. A noter également, l'intégration d'un escalier très architectural. La base de ce projet était de créer des bureaux pour environ 90 personnes, 4 grandes salles de conférences, une grande cafeteria, ainsi qu'un espace zen et un espace musée.



### 3. Transformation de la salle XVII du Palais des Nations – Genève – 2014/2016

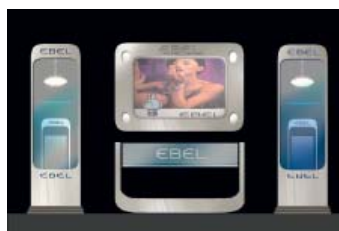
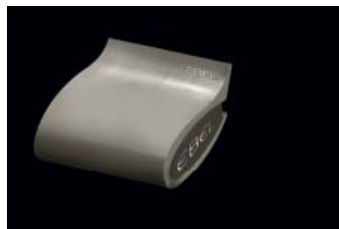
Un projet de très grande envergure résultant du succès au concours lancé par le Ministère des Affaires Présidentielles des Emirats. Un projet qui associe créativité, technicité et authenticité. Pour ce projet, réalisé en collaboration avec son partenaire à Dubaï, Siavosh Adeli a imaginé un concept novateur et emblématique alliant technologie de pointe et design d'intérieur en s'inspirant d'éléments symboliques liés au patrimoine géographique et culturel du pays du donateur. Parmi les éléments les plus novateurs: le plafond de la salle où l'on retrouve une structure architecturale métallique inspirée de l'emblème des EAU derrière laquelle

une toile tendue éclairée par des diodes électroluminescentes réplique le ciel des émirats défilant du matin au crépuscule; ou encore dans la zone publique la présence du reflet d'un cheval représentant le côté «mirage» du désert. Un challenge de taille, de par une deadline imposée et une complexité importante relevé haut la main!



### 4. Concept de Display pour la marque Ebel

Réalisation de displays. Pour ce projet Siavosh Adeli s'est inspiré de la représentation d'une femme classique de début de siècle en créant un concept lié à une image du corps d'une femme où la sensualité et la poésie sont à l'honneur.



### 5. D'autres projets...

Ce bureau ne connaît aucune limite dans sa créativité, il est notamment l'auteur de la conception d'un pavillon de glaces pour Mövenpick à Montreux, de projets pour Tag Heuer, British American Tobacco ou Louis Vuitton. Il a également à son actif plusieurs rénovations de villas, la conception du magasin «Terre de thés» et a aussi travaillé plusieurs années pour le D! Club de Lausanne.



**ADELI**  
INTERIOR ARCHITECTURE & PARTNERS LTD

Rue Belle-Fontaine 2 • CH-1003 Lausanne  
Tél. +41 21 312 80 20 • Fax +41 21 312 80 19  
info@adeli.ch • s.adeli@adeli.ch  
www.adeli.ch